



Termorreguladores de agua 90°C

Tipo 95E 6/9 S4, 95E 6/18 IE, 95E 9/45E

**INDUSTRY 4.0**

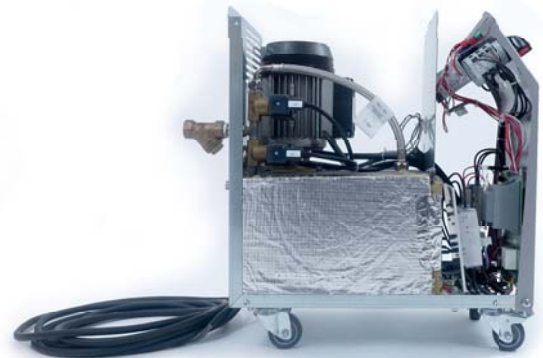
La nueva línea de productos de agua 95E de SISE ofrece una amplia gama de capacidad de enfriamiento, además de potencia de calentamiento y caudal. El método de construcción ofrece muchas posibilidades debido a varias opciones. Adaptada a todos los procesos y herramientas, esta nueva generación se beneficia de la experiencia de SISE para gran parte de las aplicaciones del mercado.

SISE también fabrica para aplicaciones personalizadas gracias a un equipo competente. Diversos proyectos en todo el mundo confirman un saber hacer reconocido en el campo de los materiales flexibles y compuestos desde hace casi 50 años.



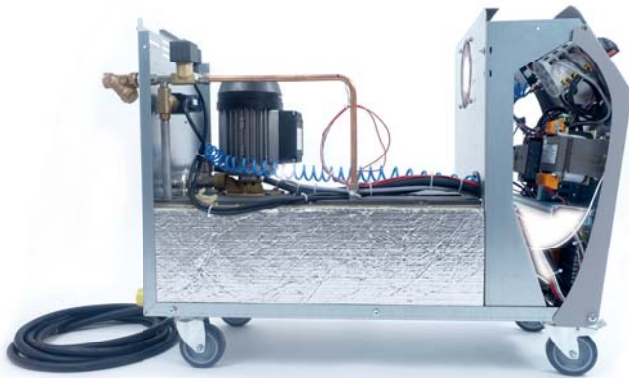
95E6-9S4

- Los termostatos compactos de la línea de productos 95E Water fueron diseñados por SISE a partir de componentes de calidad. Además de un aislamiento óptimo, están equipados con relé estático, una bomba periférica sumergible de 60 l/min, controlador directo, válvulas de alto rendimiento y filtro de tamiz. Disponibles en 6 o 9 KW, ofrecen simplicidad en el uso diario. **2 años de garantía.**



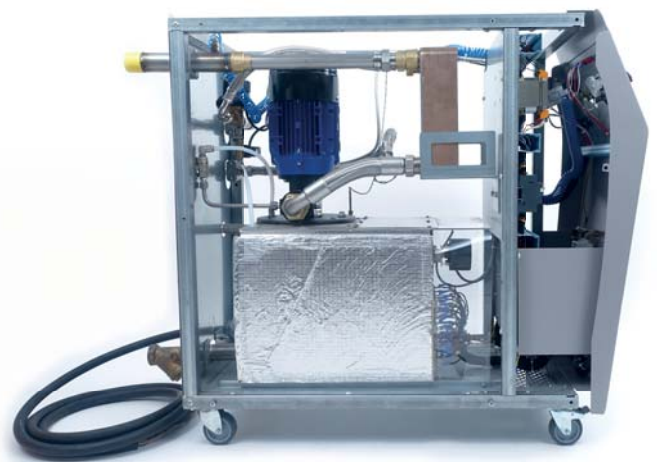
95E6-18IE3

- Los termostatos de la línea 95E6-18IE ofrecen un gran número de opciones. Proponen 2 tipos de bombas periféricas sumergibles - 60 L/min y 70L/min. Con un volumen de depósito de 16 litros más grande, responden a un gran número de aplicaciones. La potencia de calefacción va de 6kW a 18 kW y la potencia de refrigeración disponible de 30kW a 100kW proporcionando una amplia flexibilidad de uso. Con más de 15 opciones que incluyen refrigeración reforzada, comunicación con la máquina (RS485 / TTY / Modbus / Profibus / SPI,) y caudalímetro, el sistema es ideal para sus talleres. **2 años de garantía.**



95E9-45E

- El nuevo 95 E9-45E es un sistema modular con una potencia de calentamiento de 9kW a 45kW, con 4 bombas disponibles de 140 L/min, 200 L/min y 400 L/min. Los intercambiadores de placas de calor de 60kW y 180kW ayudan a mejorar el tiempo de ciclo (enfriamiento). El relé estático estándar permite un control más preciso de la temperatura. Las dos etapas de calentamiento disponibles por encima de los 27 kW adaptan el tiempo de calentamiento para sus usuarios, lo que puede reducir el consumo eléctrico. Con tanque de 34L, es compatible con aplicaciones en moldeo por inyección, extrusión, moldeo por soplado y calandrado. Finalmente, la elección de componentes de primera calidad es una ventaja para estos sistemas de mayor durabilidad y calidad para la producción. La accesibilidad y la sencillez de montaje facilitan el mantenimiento. **2 años de garantía.**




CARACTERÍSTICAS TÉCNICAS TERMOREGULADORES DE AGUA

MODELO	95E 6/9 S4		95E 6/9/12/15/18 IE3					95E 9/18/27/36/45 E				
Temperatura máxima °C	90											
Potencia Calefacción (kW)	6	9	6	9	12	15	18	9	18	27	36	45
Elementos calefactores	1		1					1		2		
Tipo de Bomba	Sumergible periférica		Sumergible periférica					Periférica*/Sumergible centrífuga				
Caudal (Maxi) L/Min	60		60 o 70					200* - 140 - 200 - 400				
Presión Maxi (bar)	3,5		3,5 ou 6					5* - 5,3 - 7,2 - 4,5				
Tipo Enfriamiento	Serpentín		Serpentín					60 kW				
Potencia Enfriamiento (kW) (Agua 10°C - Proceso T° max)	25		30					60				
Función de succión/ antipérdida	Si		Si					Si para 130 l/min				
Tipo de relleno	Automático											
Volumen de Llenado (L)	8,2		15,5					34				
Volumen de Expansión (L)	2,2		7,4					10				
Entrada / Salida de proceso	¾"		¾"					1"¼				
Control y Regulación	MicroP - Auto-adaptativo											
Tension de Alimentación	400V - 3Ph. + T - 50Hz											
Dimensiones (mm) :												
Profundidad	542		811					1150				
Ancho	270		328					446				
Altura	498		540					976				
Peso (en vacío)	26		53					de 110kg hasta 150 kg según la bomba				

* Bomba sumergible periférica

OPCIONES

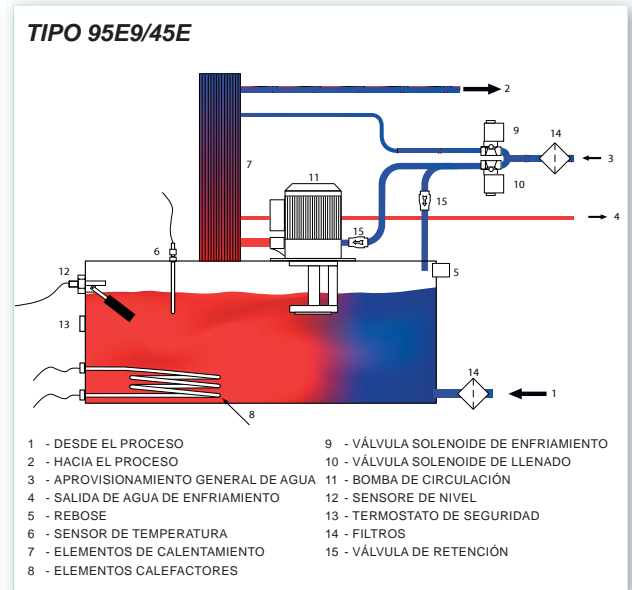
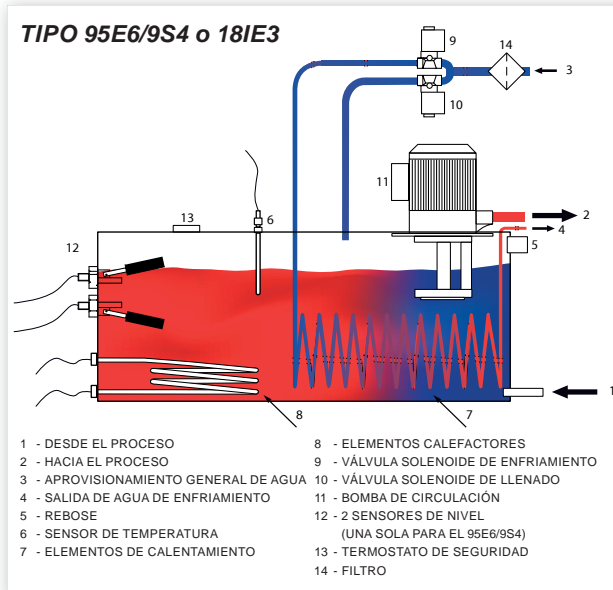
MODELO	95E 6/9 S4	95E 6/9/12/15/18 IE3	95E 9/18/27/36/45 E
PROCESO			
Relés estáticos	●	●	●
Manómetro	○	●	●
Caudalímetro	○	○	○
Llenado manual	○	○	○
Cambiador a placas (kW)	60	60 o 100	100 o 180
Sonda herramienta	-	○	○
Regulación en Pseudo-Cascada	-	○	○
By-pass Manual / Automático	-	○	○
Purga herramienta (Aire comprimido)	-	○	○
Frío directo	-	○	○
COMUNICACION			
Salida Alarma	○	○	●
Comunicación RS 485 / TTY / Modbus Profibus / SPI ...	○	○	○
Ajuste remoto & Proceso de copia	○	○	○
Mando a distancia	-	○	○
ACCESORIOS			
Multi - Salidas / Retornos	○	○	○
Torre de alarma LED	-	○	○
VARIOS			
Colores bordes laterales	○	○	○
230V/440V/480V - 3Ph. + T - 60Hz	-	○	○

●= estándar ○= opción - = no disponible

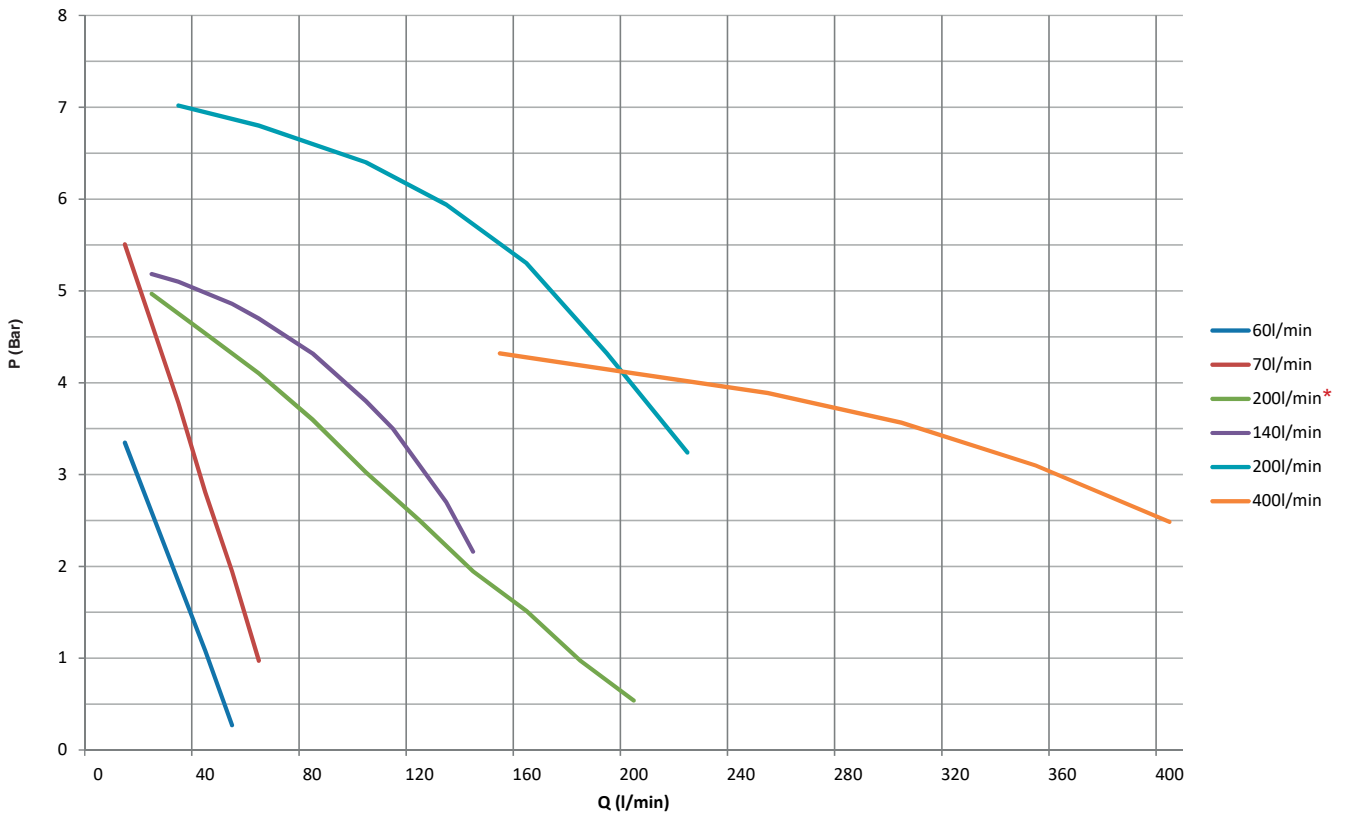




ESQUEMA HIDRÁULICO :



CURVA BOMBA :



* Bomba sumergible periférica

SISE participa regularmente en la formación, en la asistencia para la puesta en marcha o para las instalaciones existentes

